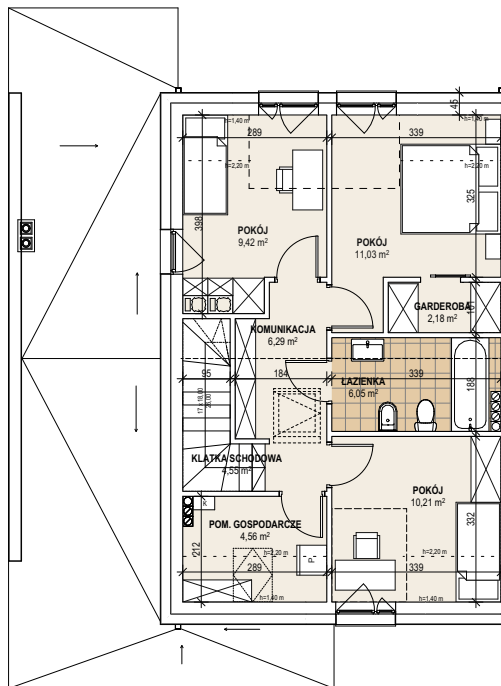
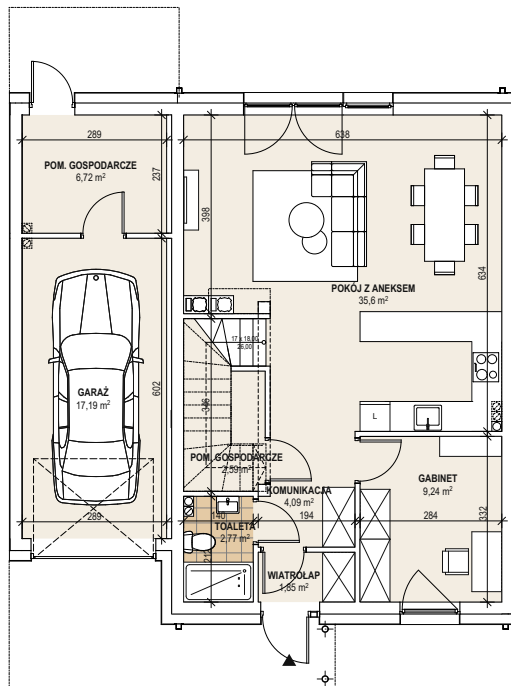


# SZKLARY GÓRNE

Lokal 18



STRONY ŚWIATA



PROJEKTANT



LEŚNIAŃSKI PROJEKTOWANIE

ul. Mariana Smoluchowskiego 22/8a  
50-372 Wrocław

## LOKAL 18

1	WIATROŁAP	1,85 m <sup>2</sup>	11	POKÓJ	9,42 m <sup>2</sup>
2	KOMUNIKACJA	4,09 m <sup>2</sup>	12	POKÓJ	11,03 m <sup>2</sup>
3	GABINET	9,24 m <sup>2</sup>	13	GARDEROBA	2,18 m <sup>2</sup>
4	POKÓJ Z ANEKSEM	35,60 m <sup>2</sup>	14	ŁAZIENKA	6,05 m <sup>2</sup>
5	POM. GOSPODARCZE	2,59 m <sup>2</sup>	15	POKÓJ	10,21 m <sup>2</sup>
6	TOALETA	2,77 m <sup>2</sup>	16	POM. GOSPODARCZE	4,56 m <sup>2</sup>
7	GARAŻ	17,19 m <sup>2</sup>	<b>POWIERZCHNIA LOKALU</b>		<b>134,34 m<sup>2</sup></b>
8	POM. GOSPODARCZE	6,72 m <sup>2</sup>	Teren przynależny do lokalu		489,00 m <sup>2</sup>
9	KLATKA SCHODOWA	4,55 m <sup>2</sup>			
10	KOMUNIKACJA	6,29 m <sup>2</sup>			

Prezentowane rzuty zostały załączone w celu przedstawienia rozkładu funkcjonalnego pomieszczeń i należy traktować je poglądowo. Ostateczne wymiary zostaną określone podczas pomiarów powykonawczych i mogą się różnić od podanych.

Powierzchnia jest obliczona w świetle pionowych przegród w stanie wykończonym, przy uwzględnieniu tynków i okładzin o grubości 1,5cm na poziomie podłogi bez uwzględnienia listew przypodłogowych, progów itp. Wymiary są podane w stanie bez wykończenia.

Powierzchnia użytkowa lokali oraz pomieszczeń jest określona na podstawie Rozporządzenia Ministra Transportu, Budownictwa i Gospodarki Morskiej z dnia 25.04.2012r. w sprawie szczegółowego zakresu i formy projektu budowlanego oraz przy uwzględnieniu treści Polskiej Normy PN-ISO 9836. Powierzchnia użytkowa nie uwzględnia powierzchni elementów nadających się do demontażu. Powierzchnia ogrodu może się różnić od powierzchni projektowej.



SG DEWELOPER

Biuro sprzedaży  
SG DEWELOPER Sp. z o.o.

Szklary Górne 76F  
59-335 Lubin  
tel. 76/759-20-67

e-mail: [sprzedaz@sgdeweloper.pl](mailto:sprzedaz@sgdeweloper.pl)